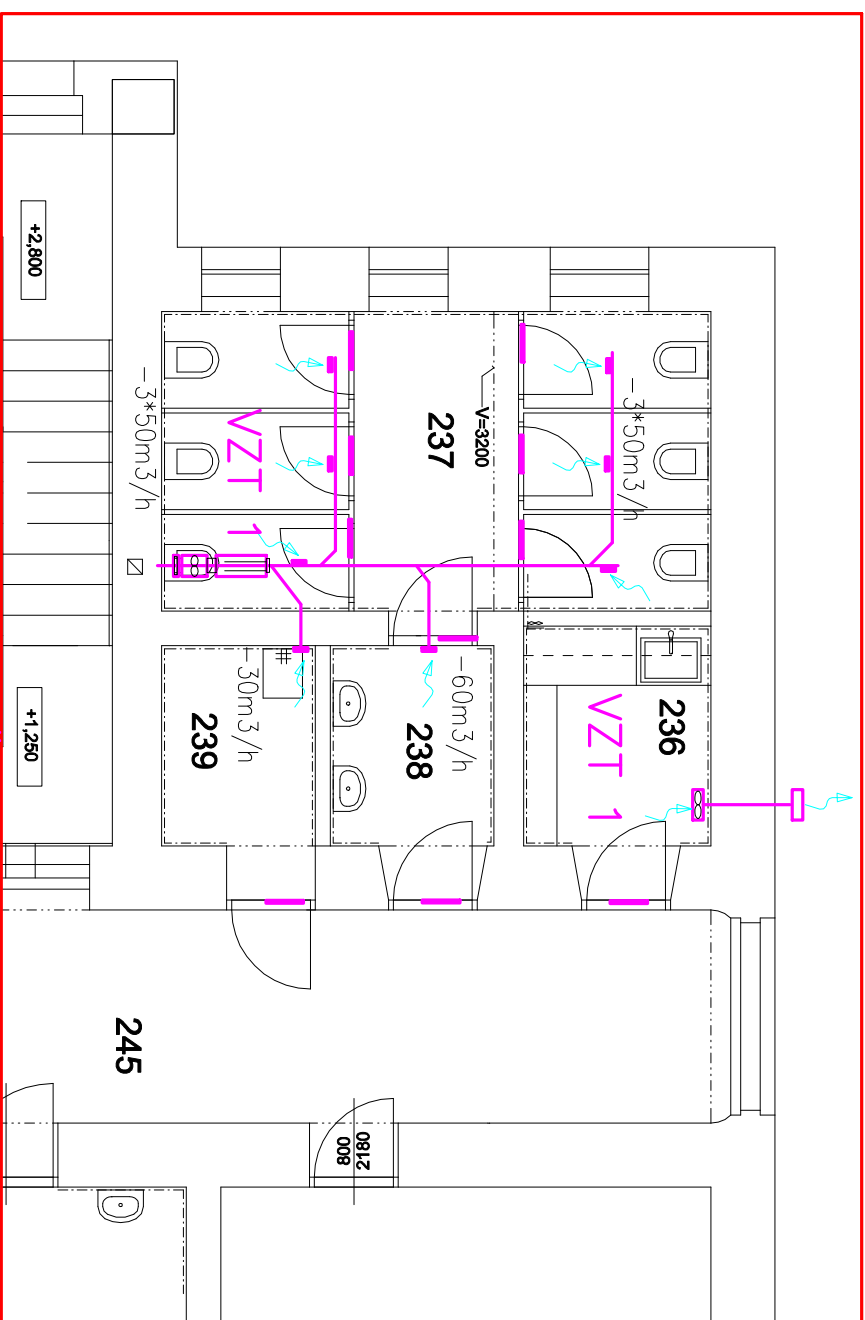




# Bcast



POTRUBÍ VĚTRANÍ-POTRUBÍ KOVOVÉ KRUHOVÉ POZINKOVANÉ d125-160mm s IZOLACÍ TL.30mm,

VĚTRÁNÍ ZÁZEMÍ : VĚTRÁNÍ PODTLAKOVÉ S ODTAHEM NAD STŘECHU, (Směr. vlády 523/2002)

WC=50m<sup>3</sup>/hod, PZ=30m<sup>3</sup>/hod, UM=25m<sup>3</sup>/hod, VÝ=30m<sup>3</sup>/hod, SPRCHA=100m<sup>3</sup>/hod

**VZT 1**  
(2\*sub.)  
VENTILÁTOR STĚNOVÝ, 95m<sup>3</sup>/hod, 230V, 40W, KOTVENO DO ZDIVA, ODTAH DO  
FASÁDY / PRŮDUCHU, POTRUBÍ Ø100+IZ, SPAD PORUBÍ K VŮSTĚNÍ, POUŠŤENÍ SE SVĚTLEM

VZT 2  
(2\*sub.)

ODTAHOVÁ SESTAVA S VENTILÁTOREM RADIAČNÍ POTRUBNÍ(1230V, 70W, 535m3/h), ZPĚTNÁ KLAPKA d160mm, TLUMIČ POTRUBNÍ 160/600+ODTAHOVÝ VENTIL d125mm, POTRUBÍ d160–125mm S IZOLACÍ tl.30mm, VEDENO POD STROPEM  
SPAD K VYÚSTĚNÍ, SPOUŠTĚNÍ POHYBOVÝM ČIDLEM

ZODP. PROJEKTANT	VYPRACOVAL	KRESLIL	ing.HENDRYCH JIŘÍ,
ing.HENDRYCH JIŘÍ,	ing.HENDRYCH JIŘÍ,	ing.HENDRYCH JIŘÍ,	
OBJEDNATEL:			ing.HENDRYCH JIŘÍ,
Slezská univerzita v Opavě, Na Rybníčku 626/1, Opava			BILLOVECKÁ Š.167,OPAVA IČO 11 54 40 58 j.hendrych@volny.cz 606 262 761
AKCE: REVITALIZACE BUDOVY FYZIKÁLNÍHO ÚSTAVU SLEZSKÉ UNIVERZITY V OPAVĚ BEZRUČOVO NAM.13, OPAVA			DATAUM 02./2021
			ÚČEL DPS
			ZAKAZKY 10./2021
OBSAH:			MĚŘÍTKO: Č.VÝKRESU
PŮDORYS 2.NP – VZDUCHOTECHNIKA			1:75 V.3